



**UUSI**

Uusi versio mallivuodesta 2021 alkaen

# Käntölaitteet ERGONOMIAA<sup>1</sup>

BROCKHAUS **HEUER**  
GmbH

Oestertalstraße 54  
58840 Plettenberg (Germany)  
Puhelin: +49 (0) 23 91 / 60 29-0  
Faksi: +49 (0) 23 91 / 60 29-29  
info@heuer.de  
www.heuer.de



Kuvien värit eivät ole sitovia, värien poikkeamat mahdollisia. Oikeudet teknisiin muutoksiin pidätetään.

# HEUER Klapp -kääntölaite

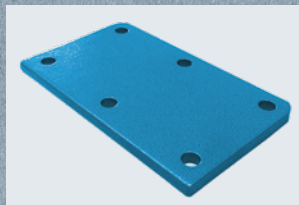
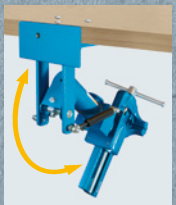
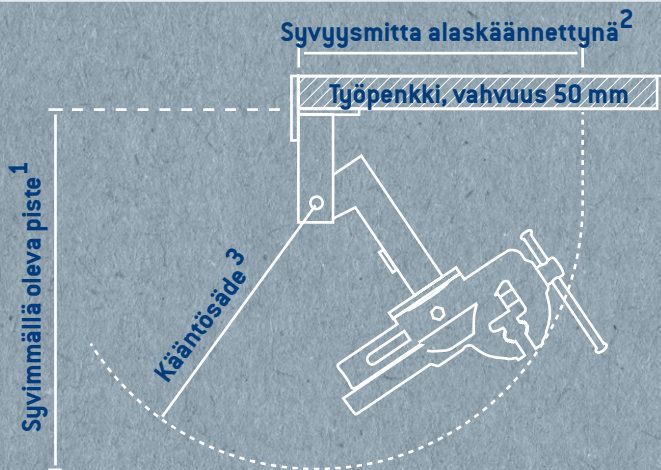
## Lisätilaa työpöydälle.

Hetkessä pois tieltä! Ihanteellinen ruuvipenkin lisävaruste. Ruuvipenkki saadaan HEUER-kääntölaitteen avulla kädenkäänteessä piiloon työpöydän alle, jolloin pöydälle järjestyy lisää työtilaa. HEUER-kääntölaitteella saadaan optimaalista ergonomiaa erityisesti verstaasiin, joissa vallitsee tilaahaute. Kääntölaitteeseen kiinnitetty ruuvipenkki on työasennossa ollessaan vaakaasti kiinni työpöydässä; se eri tärise eikä notku.

## UUTTA: Päivitystoiminto HEUER Klapp -kääntölaitteesta HEUER Klapp-Lift -yhdistelmälaitteeksi!

HEUER Klapp voidaan mallivuodesta 2021 alkaen laajentaa muutamassa minuutissa lisävarustesarjalla 175 mm:n korkeussäädön ja 360 asteen kääntävyyden toiminnoilla.

Näin voit siirtyä edullisemmasta HEUER Klapp -mallista myöhemmin täysvarusteiseen HEUER Klapp-Lift -yhdistelmälaitteeseen— vielä parempiin työstötoimintoihin ja ryhtiongelmien estämiseksi.



adapterilevy<sup>4</sup> (10 mm)



lisävarustesarja

Leukojen leveys [mm]*	Syvimmällä oleva piste [mm]¹	Syvyysmitta alas käännettynä [mm]²	Kääntösäde [mm]³	Art.-Nr. Klapp -kääntölaite	Tuotento lisävarustesarja	Tuotento adapterilevy 4
120	590	460	430	105 120	106 121	702 727
140	630	495	470	105 140	106 141	702 727

\* Annettu arvo HEUER-ruuvipenkkin mukainen.

¹ työpöydän pöytälevyn alareunasta lukien

² työpöydän pöytälevyn etureunasta lukien

³ kääntöakselin keskiön ympäri

⁴ Adapterilevy 40 mm työpenkin levyyn